

Hotpoint



Hotpoint
ARISTON



Home
@net

11Kg

NOVA MÁQUINA
DE LAVAR ROUPA
ACTIVE CARE

Forte nas nódoas,
suave na sua roupa

O estilo da funcionalidade.

DESIGN DIFERENCIADOR

As linhas simples, detalhes elegantes e acabamentos perfeitos da nova gama Active Care criam um design único que transmite inovação e facilidade de uso à primeira vista.

A combinação perfeita entre estilo e funcionalidade, que lhe oferece uma experiência de lavagem sempre agradável.



Frescura e limpeza da forma mais natural.

STEAM PACK

Um sistema exclusivo que oferece duas soluções eficazes que exploram os benefícios do vapor: o **Steam Refresh**, um ciclo específico que refresca as suas roupas sem ter de as lavar; o **Steam Hygiene**, uma opção especial para higienizar as suas roupas.



CICLO STEAM REFRESH

O ciclo ideal para refrescar as suas roupas em apenas 20 minutos, sem ter de as lavar. O vapor remove maus odores e relaxa as fibras. Reduz a criação de vincos e torna as roupas mais fáceis de engomar.

OPÇÃO STEAM HYGIENE

Com esta opção, o vapor é injetado dentro do tambor para remover até 99.9% das bactérias mais comuns, a baixas temperaturas e sem adição de químicos.



APROVADO POR "ALLERGY UK"

A gama Active Care beneficia da aprovação Allergy UK, atribuída pela British Allergy Foundation. Testes efetuados em laboratórios independentes demonstraram uma redução e eliminação efetivas dos alérgenos da roupa tratada com o programa especial Antialérgico.

Remove mais de 100 nós*
a apenas 20°C.



SISTEMA ACTIVECARE

As nós das suas roupas contam a história dos momentos especiais que viveu ao máximo. Para conseguir remover as nós e preservar a roupa e as memórias que criaram, pode contar com a nova máquina de lavar roupa Active Care. O inovador Sistema ActiveCare combina três tecnologias numa única ação, capaz de remover mais de 100 tipos de nós a apenas 20°C, fornecendo uma proteção completa a todas as suas peças de roupa.

3 TECNOLOGIAS NUM BOTÃO		
ACTIVE MOUSSE	ACTIVE DRUM	ACTIVE LOAD
Uma pré-mistura de água e detergente que oferece um poder de limpeza 60%** maior a apenas 20°C.	O motor Inverter realiza até 10 movimentos diferentes específicos para tratar mais de 100 nós*.	Esta tecnologia otimiza a quantidade de água utilizada e a duração do ciclo a cada lavagem, de acordo com o peso da carga de roupa.

6 CICLOS COM O SISTEMA ACTIVECARE			
CICLO + OPÇÃO ACTIVECARE ATIVADA	REMOÇÃO DE NÓS	MOVIMENTOS DO MOTOR	TEMPERATURA
Anti-nós 40°	+100 Nós	10 Movimentos	20°
Branco	100 Nós	10 Movimentos	20°
Lençóis/Toalhas	50 Nós	2 Movimentos	40°
Rápido 30min.	40 Nós	2 Movimentos	20°
Mistos	30 Nós	2 Movimentos	20°
Delicados	20 Nós	2 Movimentos	20°

*Resultados obtidos no programa Anti-Nós 40° e com a opção ActiveCare ativada. Exemplo de nós testadas: pizza, café, tinta de caneta, leite com chocolate, bronzeador, lama.

**A ação do detergente é otimizada, através da pré-mistura de água e detergente desde as primeiras fases do ciclo, mantendo a suspensão do detergente durante a lavagem principal, sempre que disponível.

Esqueceu-se de alguma coisa?
Adicione durante a lavagem.



STOP&ADD

Acontece muitas vezes, iniciar o ciclo de lavagem e perceber que deixou algo por lavar. A função Stop&Add **permite adicionar peças de roupa de qualquer tamanho** durante os primeiros minutos do ciclo, sem comprometer o desempenho de lavagem. Faça uma paragem do ciclo, abra a porta e adicione as peças esquecidas, de qualquer tamanho.



FINAL CARE

Com esta **opção especial** ativada, a máquina irá realizar um conjunto de movimentos no tambor evitando que as roupas assentem dentro da máquina, evitando a criação de maus odores e de vincos. Uma opção que permite o cuidado da sua roupa até que as retire do tambor, até **6 horas após o fim do ciclo**.



ECO RAIN

O sistema Eco Rain permite **reduzir o consumo de água e energia**, sem comprometer o desempenho de lavagem. O circuito de água utiliza apenas a água necessária para lavar a roupa, reduzindo assim o consumo energético e otimizando a concentração de detergente no interior do tambor.



RAPID | ECO

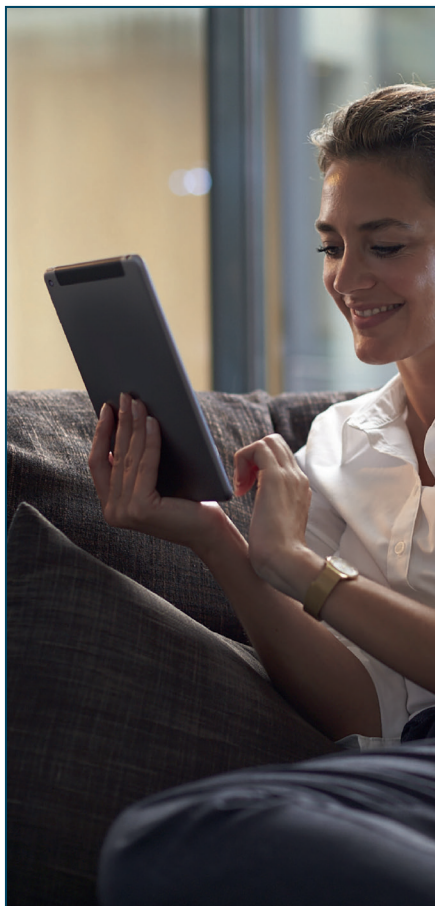
A opção intuitiva **Rapid | Eco** ajuda-o a **personalizar o ciclo de lavagem**, permitindo **escolher entre uma ação de redução de tempo e poupança de energia**, com apenas um botão. Pode pressionar uma vez para acelerar o ciclo e/ou duas vezes para a opção Eco.



Interação ativa, onde quer que esteja.

CONECTIVIDADE

As novas Active Care oferecem uma experiência de lavagem extraordinária. Descarregue a aplicação especial Hotpoint Home Net no seu smartphone ou tablet, para interagir com a sua máquina e explorar o seu potencial em qualquer lugar.



MAIS BENEFÍCIOS NUMA ÚNICA APLICAÇÃO

As novas máquinas de lavar roupa permitem que controle o seu aparelho com a nova App dedicada*. Esta ferramenta oferece a possibilidade de:

- receber notificações ao usar a função Stop&Add;
- receber comentários do consumo de água e energia do ciclo selecionado;
- conferir estatísticas sobre a utilização e dicas de como reduzir os consumos;
- receber dicas de como escolher o ciclo correto e obter melhores resultados de lavagem;
- descobrir informação útil para o cuidado ideal da sua roupa.

*Consoante o modelo da gama.



GAMA
ACTIVE CARE

MÁQUINA DE LAVAR ROUPA

NLLCD 1165 WD ADW EU



Disponível Maio 2019

- Capacidade de carga: 11kg
- **Classe de eficiência energética: A+++20%**
- Classe de eficiência de centrifugação: A
- Velocidade máx. de centrifugação: 1600 r.p.m
- Motor Sense Inverter
- **Home net: Conectividade Wi-Fi**
- **Active Care**
- **Stop&Add**
- **Steam Refresh**
- **Steam Hygiene**
- **Final Care**
- **Tecnologia EcoRain**
- Display LCD
- Borracha do tambor antibacteriana
- Programas: Mistos, Algodões,

- Algodões ECO, Sintéticos, Delicados, **Lã** (Woolmark Apparel Care-Green), **Antialérgico, Antimancha 40°**, Brancos, **Steam Refresh**, Rápido 30'
- Programas Especiais: Camisas, Roupas 7 dias, Business, Bebê, Edredões, Seda&Cortinas, Jeans, Rápido 15', Desporto e Peluche
- Opções: **Steam Hygiene, Rapid | Eco, Final Care**, Início diferido, **Active Care**, Enxaguamento, Multiníveis, Engomar Fácil, Lavagem a frio
- Cor: Branco/ Óculo Dialogic

12NC 869991560390

EAN 8050147560396

MEDIDAS 850 x 595 x 605mm (AxLxP)

MÁQUINA DE LAVAR ROUPA

NLLCD 1045 WD AW EU



Disponível Maio 2019

- Capacidade de carga: 10kg
- **Classe de eficiência energética: A+++20%**
- Classe de eficiência de centrifugação: B
- Velocidade máx. de centrifugação: 1400 r.p.m
- Motor Sense Inverter
- **Home net: Conectividade Wi-Fi**
- **Active Care**
- **Stop&Add**
- **Steam Refresh**
- **Steam Hygiene**
- **Final Care**
- Display LCD
- Borracha do tambor antibacteriana
- Programas: Mistos, Algodões,

- Delicados, **Lã** (Woolmark Apparel Care-Green), **Antialérgico, Antimancha 40°**, Brancos, **Steam Refresh**, Rápido 30', **Antialérgico, Antimancha 40°**, Brancos, **Steam Refresh**, Rápido 30'
- Programas Especiais: Camisas, Roupas 7 dias, Business, Bebê, Edredões, Seda&Cortinas, Jeans, Rápido 15', Desporto e Peluche
- Opções: **Steam Hygiene, Rapid | Eco, Final Care**, Início diferido, **Active Care**, Enxaguamento, Multiníveis, Engomar Fácil, Lavagem a frio
- Cor: Branco/ Óculo Dialogic

12NC 869991560460

EAN 8050147560464

MEDIDAS 850 x 595 x 605mm (AxLxP)

MÁQUINA DE LAVAR ROUPA

NLLCD 947 WD ADW EU



*imagem ilustrativa

Disponível Maio 2019

- Capacidade de carga: 9kg
- **Classe de eficiência energética: A+++ -40%**
- Classe de eficiência de centrifugação: B
- Velocidade máx. de centrifugação: 1400 r.p.m
- Motor Sense Inverter
- **Home net: Conectividade Wi-Fi**
- **Active Care**
- **Stop&Add**
- **Steam Refresh**
- **Steam Hygiene**
- **Final Care**
- Display LCD
- Borracha do tambor antibacteriana
- Programas: Mistos, Algodões, Algodões ECO, Sintéticos,

- Delicados, **Lã**s (Woolmark Apparel Care-Green), **Antialérgico**, **Antimancha 40°**, Brancos, **Steam Refresh**, Rápido 30'
- Programas Especiais: Camisas, Roupa 7 dias, Business, Bebê, Edredões, Seda&Cortinas, Jeans, Rápido 15', Desporto e Peluche
- Opções: **Steam Hygiene**, **Rapid | Eco**, **Final Care**, Início diferido, **Active Care**, Enxaguamento, Multiníveis, Engomar Fácil, Lavagem a frio
- Cor: Branco/ Óculo Dialogic

12NC 869991562990

EAN 8050147562994

MEDIDAS 850 x 595 x 605mm (AxLxP)

MÁQUINA DE LAVAR ROUPA

NLLCD 946 WC A EU



- Capacidade de carga: 9kg
- **Classe de eficiência energética: A+++ -30%**
- Classe de eficiência de centrifugação: B
- Velocidade máx. de centrifugação: 1400 r.p.m
- Motor Sense Inverter
- **Active Care**
- **Stop&Add**
- **Steam Refresh**
- **Steam Hygiene**
- **Final Care**
- Display LCD
- Borracha do tambor antibacteriana
- Programas: Mistos, Algodões, Algodões ECO, Sintéticos, Delicados, **Lã**s (Woolmark

- Apparel Care-Green), **Antialérgico**, **Antimancha 40°**, Brancos, **Steam Refresh**, Rápido 30'
- Programas Especiais: Camisas, Roupa 7 dias, Business, Bebê, Edredões, Seda&Cortinas, Jeans, Rápido 15', Desporto e Peluche
- Opções: **Steam Hygiene**, **Rapid | Eco**, **Final Care**, Início diferido, **Active Care**, Enxaguamento, Multiníveis, Engomar Fácil, Lavagem a frio
- Cor: Branco/ Óculo Cromado

12NC 869991559150

EAN 8050147559154

MEDIDAS 850 x 595 x 605mm (AxLxP)

MÁQUINA DE LAVAR ROUPA

NLM11 925 WW A EU



- Capacidade de carga: 9kg
- **Classe de eficiência energética: A+++20%**
- Classe de eficiência de centrifugação: B
- Velocidade máx. de centrifugação: 1200 r.p.m
- Motor Sense Inverter
- **Active Care**
- **Stop&Add**
- **Steam Refresh**
- **Steam Hygiene**
- **Final Care**
- Display Big Digit
- Borracha do tambor antibacteriana
- Programas: Mistos, Algodões, Algodões ECO, Sintéticos, Delicados, **Lã**s (Woolmark Apparel Care-Green),

- **Antialérgico, Antimancha 40°**, Brancos, **Steam Refresh**, Rápido 30', Lençóis & Toalhas, Camisas
- Opções: **Steam Hygiene, Rapid | Eco, Final Care, Active Care**, Início diferido
- Cor: Branco/ Óculo Branco

12NC 869991559180

EAN 8050147559185

MEDIDAS 850 x 595 x 605mm (AxLxP)

MÁQUINA DE LAVAR ROUPA

NM11 825 SS A EU



- Capacidade de carga: 8kg
- **Classe de eficiência energética: A+++20%**
- Classe de eficiência de centrifugação: B
- Velocidade máx. de centrifugação: 1200 r.p.m
- Motor Sense Inverter
- **Active Care**
- **Stop&Add**
- **Steam Refresh**
- **Steam Hygiene**
- **Final Care**
- Display Big Digit
- Borracha do tambor antibacteriana
- Programas: Mistos, Algodões, Algodões ECO, Sintéticos, Delicados, **Lã**s (Woolmark Apparel Care-Green),

- **Antialérgico, Antimancha 40°**, Brancos, **Steam Refresh**, Rápido 30', Lençóis & Toalhas, Camisas
- Opções: **Steam Hygiene, Rapid | Eco, Final Care, Active Care**, Início diferido
- Cor: Silver/ Óculo Silver

12NC 869991558520

EAN 8050147558522

MEDIDAS 850 x 595 x 605mm (AxLxP)

MÁQUINA DE LAVAR ROUPA

NM11 825 WS A EU



- Capacidade de carga: 8kg
- **Classe de eficiência energética: A+++ -20%**
- Classe de eficiência de centrifugação: B
- Velocidade máx. de centrifugação: 1200 r.p.m
- Motor Sense Inverter
- **Active Care**
- **Stop&Add**
- **Steam Refresh**
- **Steam Hygiene**
- **Final Care**
- Display Big Digit
- Borracha do tambor antibacteriana
- Programas: Mistos, Algodões, Algodões ECO, Sintéticos, Delicados, **Lã**s (Woolmark Apparel Care-Green),

- **Antialérgico, Antimancha 40°**, Brancos, **Steam Refresh**, Rápido 30', Lençóis&Toalhas, Camisas
- Opções: **Steam Hygiene, Rapid | Eco, Final Care, Active Care**, Início diferido
- Cor: Branco/ Óculo Silver

12NC 869991559200

EAN 8050147559208

MEDIDAS 850 x 595 x 605mm (A x L x P)

MÁQUINA DE LAVAR ROUPA

NM11 744 WW A EU



- Capacidade de carga: 7kg
- **Classe de eficiência energética: A+++ -10%**
- Classe de eficiência de centrifugação: B
- Velocidade máx. de centrifugação: 1400 r.p.m
- Motor Sense Inverter
- **Active Care**
- **Stop&Add**
- **Steam Refresh**
- **Steam Hygiene**
- **Final Care**
- Display Big Digit
- Borracha do tambor antibacteriana
- Programas: Mistos, Algodões, Algodões ECO, Sintéticos, Delicados, **Lã**s (Woolmark Apparel Care-Green),

- **Antialérgico, Antimancha 40°**, Brancos, **Steam Refresh**, Rápido 30', Lençóis&Toalhas, Camisas
- Opções: **Steam Hygiene, Rapid | Eco, Final Care, Active Care**, Início diferido
- Cor: Branco/ Óculo branco

12NC 869991558990

EAN 5054645558995

MEDIDAS 850 x 595 x 605mm (A x L x P)

Hotpoint

www.hotpoint.pt

